

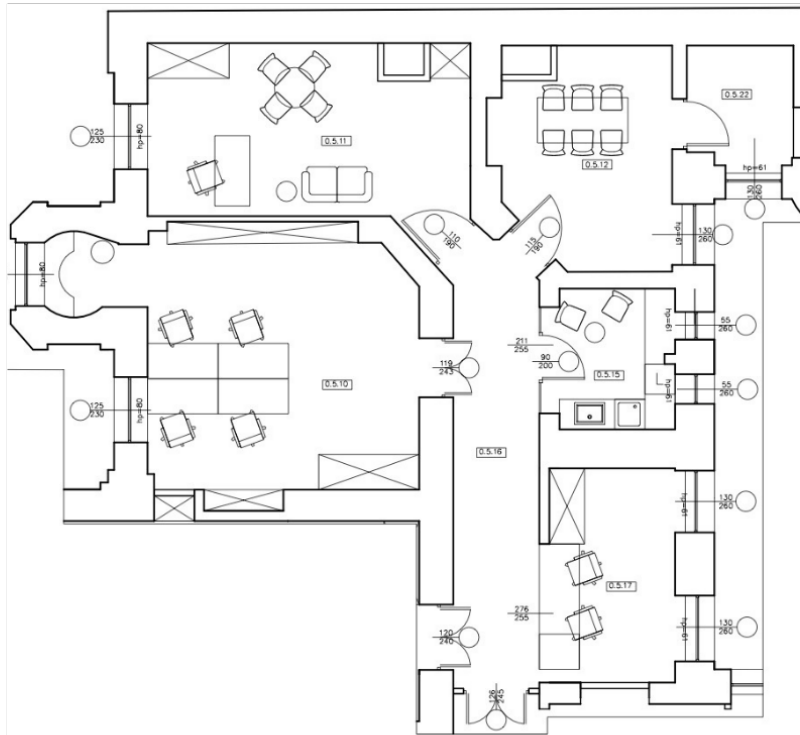


Wille Łódź

APARTAMENTY & PRZESTRZEŃ BIUROWA

Willa Moniuszki
Ul. Moniuszki 6/8, Łódź

Poglądowa aranżacja biura nr. 2



Parter

LOKAL O ŁĄCZNEJ POWIERZCHNI OK. 114,82 MKW, SKŁADAJĄCY SIĘ Z 7 POMIESZCZEŃ:

0.5.16 - KORYTARZ WEWNĘTRZNY BIURA - OK. 21,30 MKW

0.5.17 - RECEPCJA - OK. 11,7 MKW

0.5.10 - GABINET 1 – OK. 31,58 MKW

0.5.11 - GABINET 2 – OK. 23,01 MKW

0.5.12 - SALKA KONFERENCYJNA – OK. 15,15 MKW

0.5.15 - POMIESZCZENIE SOCJALNE – OK. 7,18 MKW

0.5.22 - MAGAZYNEK / SCHOWEK / ARCHIWUM – OK. 4,90 MKW

TOALETY – W CZĘŚCI WSPÓLNEJ NA KONDYGNACJI.

Prezentowane plany publikowane są w celach informacyjnych, mają charakter poglądowy i nie stanowią oferty handlowej w rozumieniu kodeksu cywilnego.