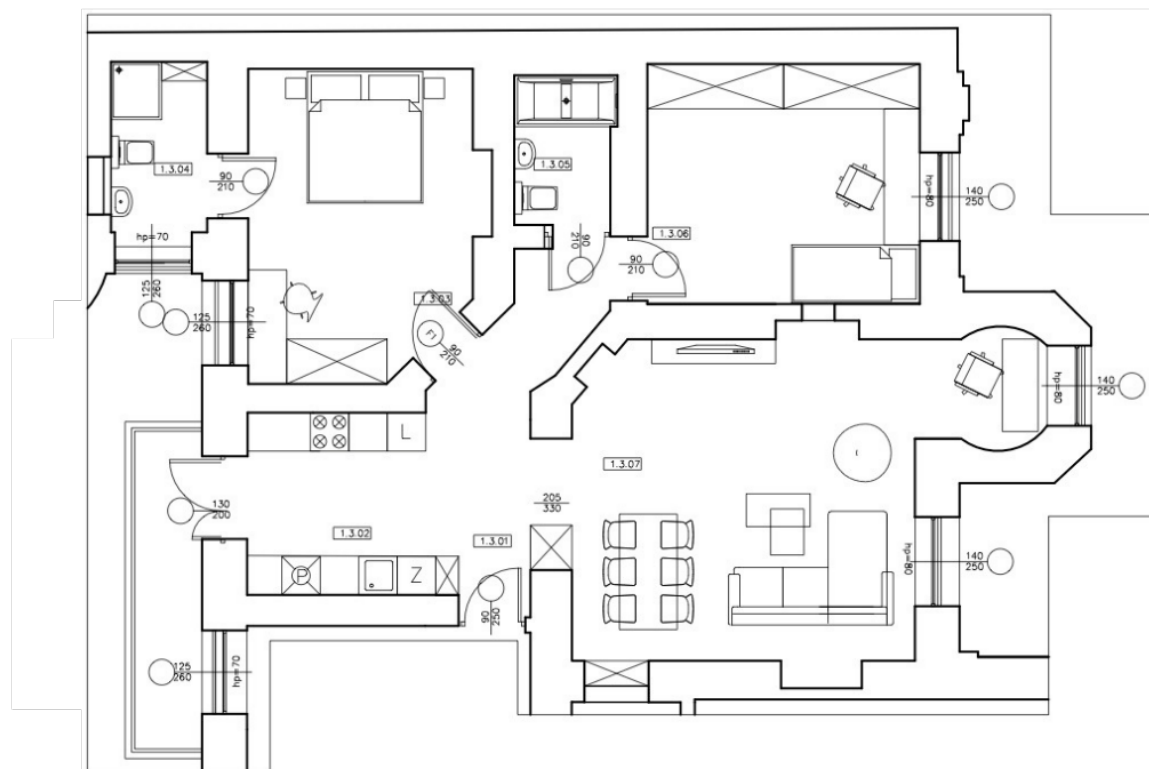




Poglądowa aranżacja mieszkania nr.4



Pierwsze piętro

ŁĄCZNA POWIERZCHNIA OK. 87,38 MKW,

W TYM:

- 1.3.01 – HALL – OK. 7,68 MKW
- 1.3.02 – KUCHNIA – OK. 9,36 MKW
- 1.3.03 – SYPIALNIA – OK. 16,53 MKW
- 1.3.04 – ŁAZIENKA PRZY SYPIALNI – OK. 4,31 MKW
- 1.3.05 – ŁAZIENKA GŁÓWNA – OK. 3,60 MKW
- 1.3.06 – POKÓJ – OK. 15,95 MKW
- 1.3.07 – SALON – OK. 29,95 MKW
- + BALKON OK. 4,95 MKW

Prezentowane plany publikowane są w celach informacyjnych, mają charakter poglądowy i nie stanowią oferty handlowej w rozumieniu kodeksu cywilnego.