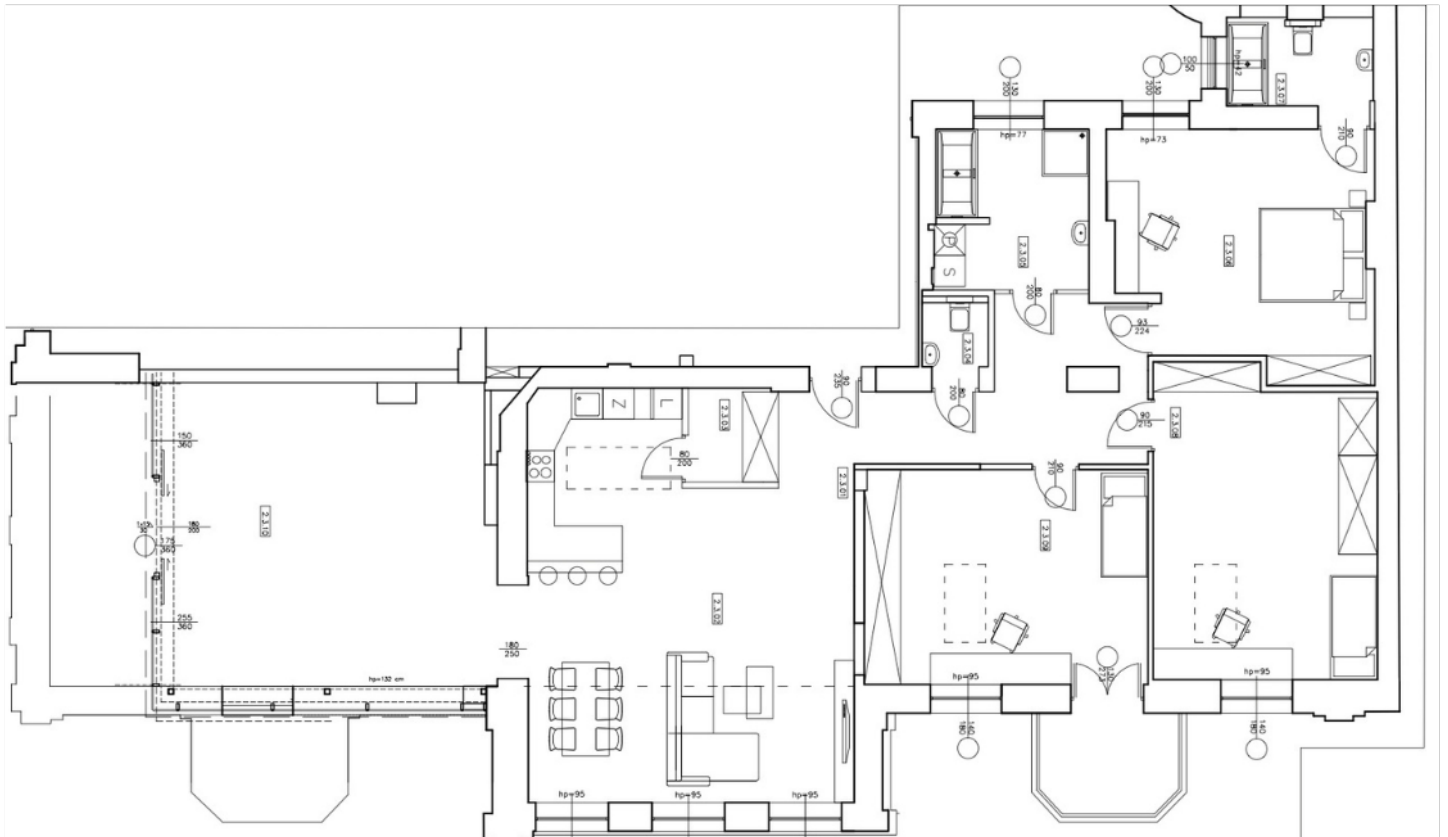




Poglądowa aranżacja mieszkania nr.7



Drugie piętro

MIESZKANIE O ŁĄCZNEJ POWIERZCHNI OK. 175,50 MKW,
W TYM:

- 2.3.01 – HOL – OK. 14,09 MKW
- 2.3.02 – SALON Z ANEKSEM KUCHENNYM – OK. 43,76 MKW
- 2.3.03 – SPIŻARNIA – OK. 2,91 MKW
- 2.3.04 – TOALETA – OK. 1,72 MKW
- 2.3.05 – ŁAZIENKA – OK. 8,24 MKW
- 2.3.06 – SYPIALNIA – OK. 20,81 MKW
- 2.3.07 – ŁAZIENKA – OK. 4,41 MKW
- 2.3.08 – POKÓJ – OK. 21,86 MKW
- 2.3.09 – POKÓJ – OK. 22,17 MKW
- 2.3.10 – POKÓJ – OK. 35,53 MKW

Prezentowane plany publikowane są w celach informacyjnych, mają charakter poglądowy i nie stanowią oferty handlowej w rozumieniu kodeksu cywilnego.