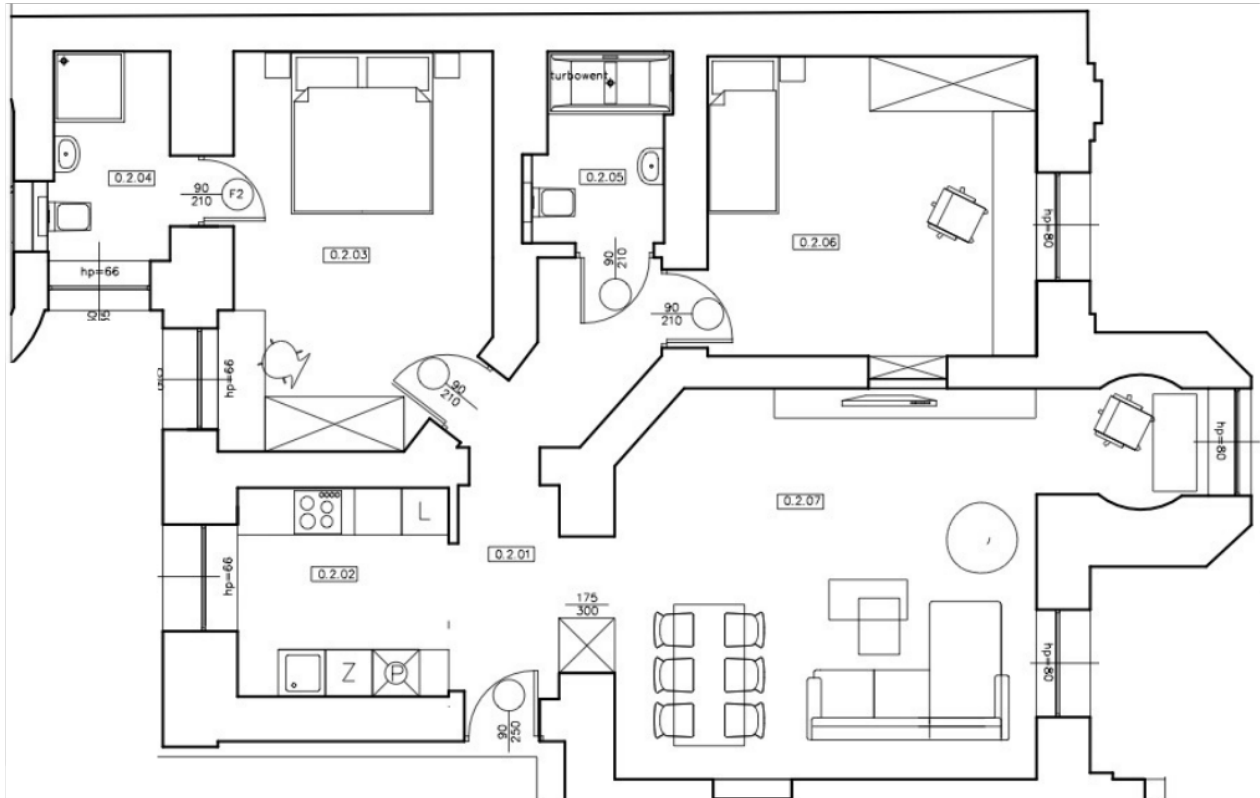




Poglądowa aranżacja mieszkania nr.1



Parter

ŁĄCZNA POWIERZCHNIA MIESZKANIA OK. 85,38 MKW,
W TYM:

- 0.2.01. PRZEDPOKÓJ / KORYTARZ WEWNĘTRZNY – OK. 8,24 MKW
- 0.2.02. KUCHNIA – OK. 7,16 MKW
- 0.2.06. POKÓJ 1 – OK. 16,00 MKW
- 0.2.05. ŁAZIENKA GŁÓWNA – OK. 3,94 MKW
- 0.2.03. SYPIALNIA – OK. 16,38 MKW
- 0.2.04. ŁAZIENKA PRZY SYPIALNI – OK. 3,86 MKW
- 0.2.07. SALON – OK. 29,80 MKW

Prezentowane plany publikowane są w celach informacyjnych, mają charakter poglądowy i nie stanowią oferty handlowej w rozumieniu kodeksu cywilnego.