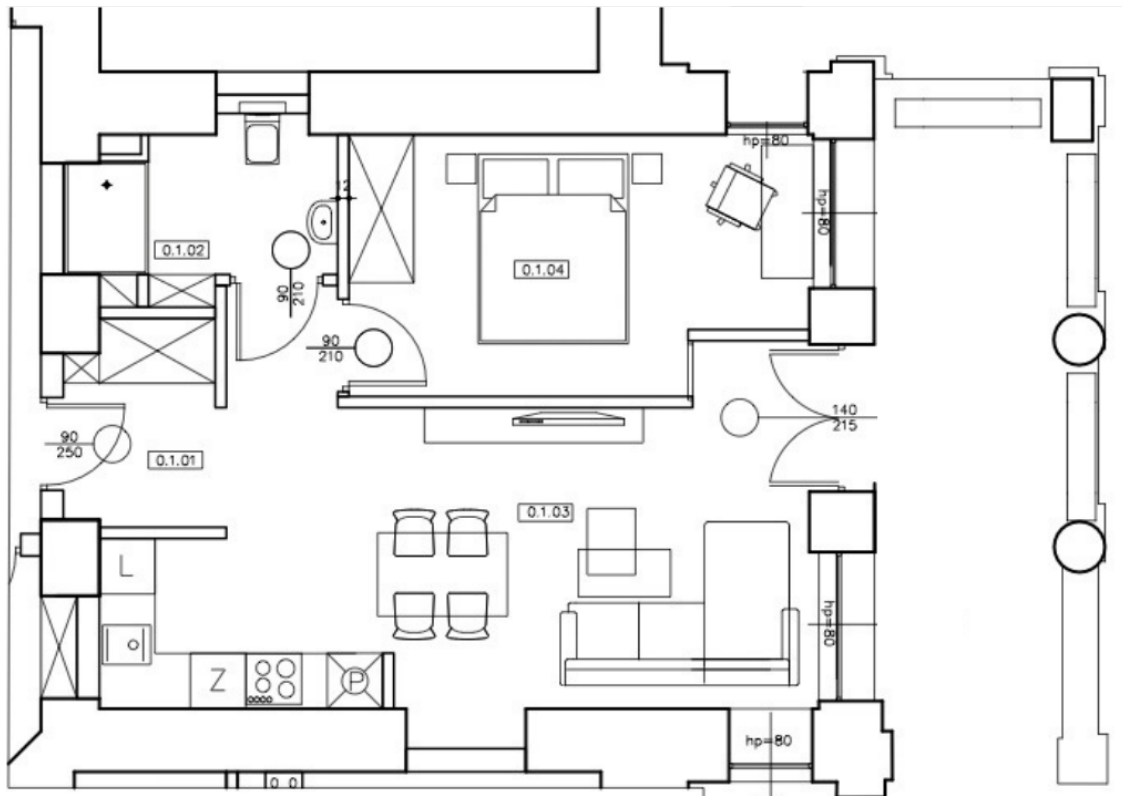




Poglądowa aranżacja mieszkania nr.2



Parter- wejście od dziedzińca

ŁĄCZNA POWIERZCHNIA OK. 47,37 MKW + TARAS OK. 10,00 MKW,
W TYM:

0.1.01 PRZEDPOKÓJ - OK. 3,55 MKW

0.1.03 SALON Z ANEKSEM KUCHENNYM - OK. 26,01 MKW

0.1.02 ŁAZIENKA - OK. 4,63 MKW

0.1.04 SYPIALNIA - OK. 13,18 MKW

TARAS - OK. 10,00 MKW

Prezentowane plany publikowane są w celach informacyjnych, mają charakter poglądowy i nie stanowią oferty handlowej w rozumieniu kodeksu cywilnego.